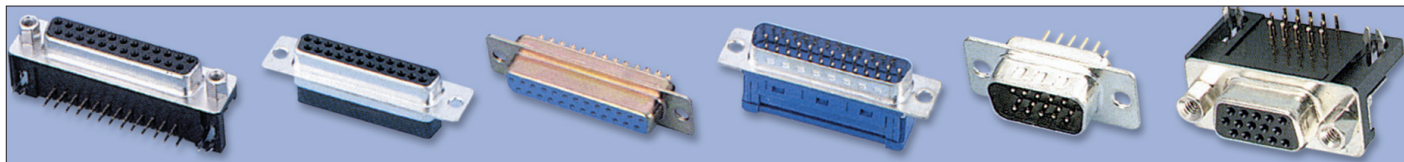


# РАЗЪЕМЫ СЕРИИ D-SUB



## СИСТЕМА ОБОЗНАЧЕНИЙ

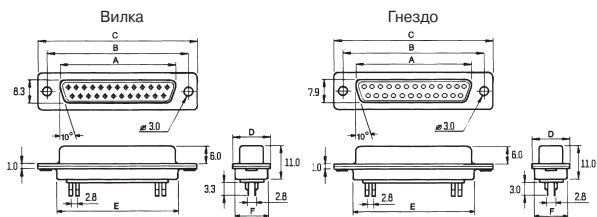
**DRB 15 M A**  
1 2 3 4

1. Серия: DB, DI, DC, DRB, DHS, DHR
2. Количество контактов: 9, 15, 19, 23, 25, 37, 50
3. Тип контактов: M – вилка, F – гнездо
4. Вариант исполнения (для серии DRB): A, B

## ТЕХНИЧЕСКИЕ ХАРАКТЕРИСТИКИ

Материал корпуса: ..... сталь, покрытая цинком или оловом  
 Материал контактов: ..... фосф. бронза  
 Материал изолятора: ..... полистирол, утил. стекловолок.  
 Предельный ток: ..... 5 А  
 Предельное напряжение: ..... 1000 В в течении 1 мин.  
 Сопротивление изолятора: ..... не менее 1000 МОм  
 Сопротивление контактов: ..... не более 0.1 Ом  
 Диапазон рабочих температур: ..... -55...+105°C

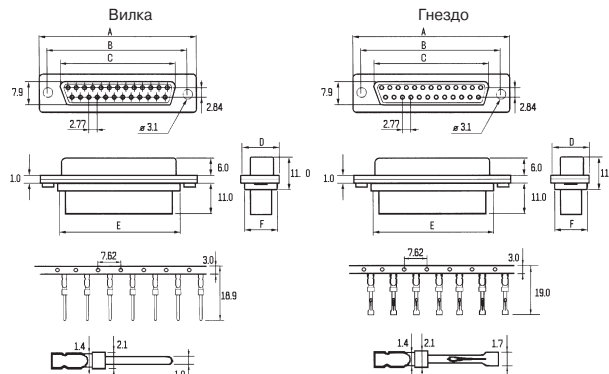
## РАЗЪЕМ DB ДЛЯ ПАЙКИ НА КАБЕЛЬ



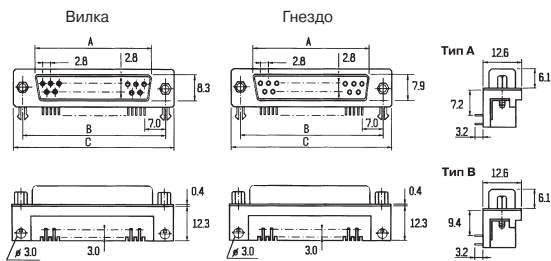
Вилка	Размеры, мм						Гнездо	Размеры, мм					
	A	B	C	D	E	F		A	B	C	D	E	F
DB(DC)-9M	16.9	25.0	30.8	12.5	19.3	12.4	DB(DC)-9F	16.3	25.0	30.8	12.5	19.3	12.4
DB(DC)-15M	25.3	33.3	39.1	12.5	27.5	12.4	DB(DC)-15F	24.7	33.3	39.1	12.5	27.5	12.4
DB(DC)-19M	30.8	38.9	44.9	12.5	32.9	12.4	DB(DC)-19F	30.0	38.9	44.9	12.5	32.9	12.4
DB(DC)-23M	35.9	44.3	50.6	12.5	38.4	12.4	DB(DC)-23F	35.4	44.3	50.6	12.5	38.4	12.4
DB(DC)-25M	39.0	47.0	53.0	12.5	41.3	12.4	DB(DC)-25F	38.4	47.0	53.0	12.5	41.3	12.4
DB(DC)-37M	55.4	63.5	69.3	12.5	57.7	12.4	DB(DC)-37F	54.8	63.5	69.3	12.5	57.7	12.4
DB(DC)-50M*	52.8	61.1	66.9	15.4	55.3	12.4	DB(DC)-50F*	52.4	61.1	66.9	15.4	55.3	15.3

\* Разъем с 50 контактами имеет 3 ряда

## РАЗЪЕМ DC ДЛЯ ОБЖИМА НА КАБЕЛЬ

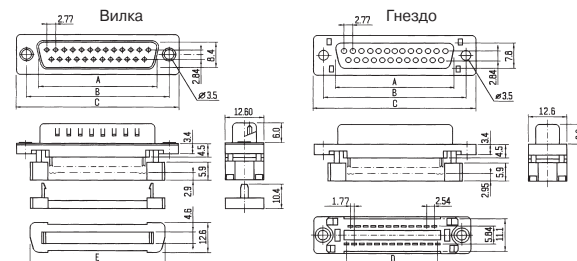


## РАЗЪЕМ DRB ДЛЯ ПАЙКИ НА ПЛАТУ



Вилка	Размеры, мм			Гнездо	Размеры, мм		
	A	B	C		A	B	C
DRB-9MA(MB)	16.9	25.0	30.8	DRB-9FA(FB)	16.3	25.0	30.8
DRB-15MA(MB)	25.3	33.3	39.1	DRB-15FA(FB)	24.7	33.3	39.1
DRB-25MA(MB)	39.0	47.0	53.0	DRB-25FA(FB)	38.4	47.0	53.0
DRB-37MA(MB)	55.4	63.5	69.3	DRB-37FA(FB)	54.8	63.5	69.3

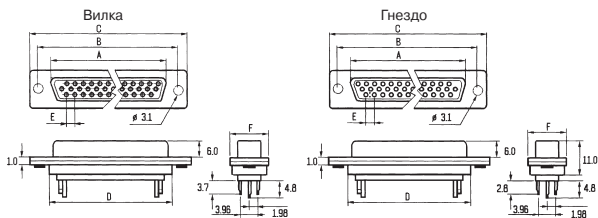
## РАЗЪЕМ DI ДЛЯ НАКОЛКИ НА ПЛОСКИЙ КАБЕЛЬ



Вилка	Размеры, мм					Гнездо	Размеры, мм				
	A	B	C	D	E		A	B	C	D	E
DI-9M	16.9	25.0	30.8	10.16	19.3	DI-9F	16.3	25.0	30.8	10.16	19.3
DI-15M	25.3	33.3	39.1	17.78	27.6	DI-15F	24.7	33.3	39.1	17.78	27.6
DI-25M	39.0	47.0	53.0	30.48	41.2	DI-25F	38.4	47.0	53.0	30.48	41.2
DI-37M	55.4	63.5	69.3	45.72	57.8	DI-37F	54.8	63.5	69.3	45.72	57.8

На заказ могут поставаться пластмассовые разъемы.

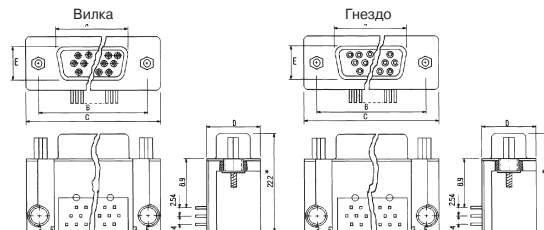
## РАЗЪЕМ DHS ВЫСОКОЙ ПЛОТНОСТИ ДЛЯ ПАЙКИ НА КАБЕЛЬ



Вилка	Размеры, мм						Гнездо	Размеры, мм					
	A	B	C	D	E	F		A	B	C	D	E	F
DHS-15M	16.9	25.0	30.8	19.3	2.29	12.6	DHS-15F	16.3	25.0	30.8	19.3	2.29	12.6
DHS-26M	25.3	33.3	39.1	27.5	2.29	12.6	DHS-26F	24.7	33.3	39.1	27.5	2.29	12.6
DHS-44M	39.0	47.0	53.0	41.3	2.29	12.6	DHS-44F	38.4	47.0	53.0	41.3	2.29	12.6
DHS-62M	55.4	63.5	69.3	57.7	2.29	12.6	DHS-62F	54.8	63.5	69.3	57.7	2.29	12.6
DHS-78M*	52.8	61.1	66.9	55.3	2.41	15.4	DHS-78F*	52.2	61.1	66.9	55.3	2.41	15.4

\* Разъем с 78 контактами имеет 4 ряда контактов

## РАЗЪЕМ DHR ВЫСОКОЙ ПЛОТНОСТИ ДЛЯ ПАЙКИ НА ПЛАТУ



Вилка	Размеры, мм					Гнездо	Размеры, мм				
	A	B	C	D	E		A	B	C	D	E
DHR-15M	16.9	25.0	30.8	12.6	8.3	DHR-15F	16.3	25.0	30.8	12.6	7.9
DHR-26M	25.3	33.3	39.1	12.6	8.3	DHR-26F	24.7	33.3	39.1	12.6	7.9
DHR-44M	39.0	47.0	53.0	12.6	8.3	DHR-44F	38.4	47.0	53.0	12.6	7.9
DHR-62M	55.4	63.5	69.3	12.6	8.3	DHR-62F	54.8	63.5	69.3	12.6	7.9
DHR-78M*	52.8	61.1	66.9	15.4	11.1	DHR-78F*	52.2	61.1	66.9	15.4	10.7

\* Разъем с 78 контактами имеет 4 ряда контактов